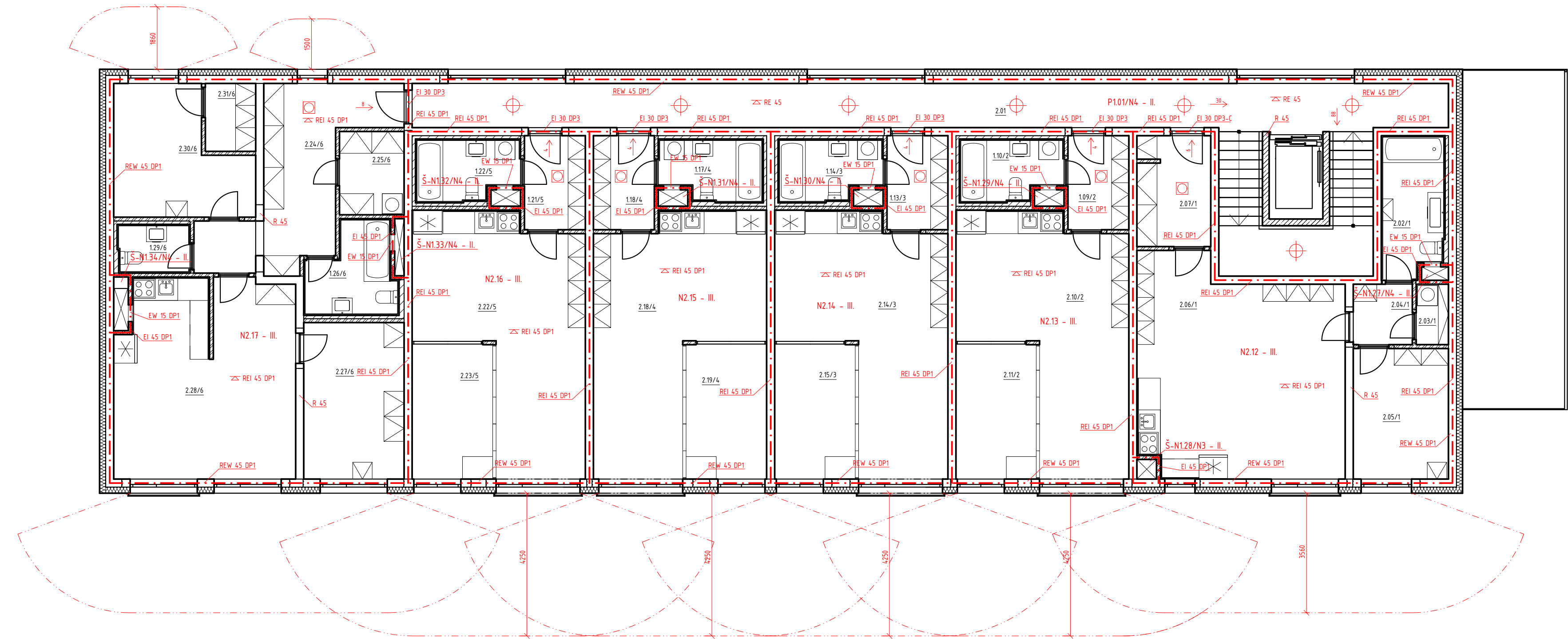
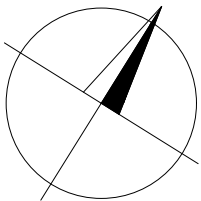


PBŘ - PŮDORYS 3NP

1:100



- Hranice požárního úseku
- Hranice odstupové vzdáleností
- P1.01/N4 - II. Označení požárního úseku
- REI 60 DP1 Požadavek na požární odolnost stropní konstrukce
- REI 60 DP1 Požadavek na požární odolnost konstrukce
- ADS, zařízení autonomní detekce požáru
- 30 Počet osob a směr úniku
- 118 Celkový počet unikajících osob, východ na volné prostranství
- 506 Přenosný hasicí přístroj
- H Vnitřní hadicový systém, DN19



0,000 = 350,150 m n.m., B.p.v. / SOUŘADNICOVÝ SYSTÉM S-JTSK				
PŘEDMĚT	BAKALÁŘSKÁ PRÁCE		<div><div>T</div><div>FAKULTA STAVEBNÍ stav pozemního stavitelství</div></div>	
VYPRACOVAL	VITALII PALAMARCHUK			
VEDOUcí PRÁCE	prof. Ing. Miloslav Novotný, CSc.			
STAVEBNÍK	INDASTRIK s.r.o			
MÍSTO STAVBY	RYCHNOV NAD KNĚŽNOU			
NÁZEV STAVBY	BYTOVÝ DOM - RYCHNOV NAD KNĚŽNOU			
STAVEBNÍ OBJEKT	S01 BYTOVÝ DŮM		FORMÁT	3x44
ČÁST	SLOŽKA Č. 5 D.4 POŽÁRNĚ BEZPEČNOSTNÍ ŘEŠENÍ		DATUM	25.05.2025
OBSAH: PBŘ - PŮDORYS 3NP			STUPEŇ PD	DPS
			MĚŘÍTKO 1:100	Č. VÝKRESU D.4.4